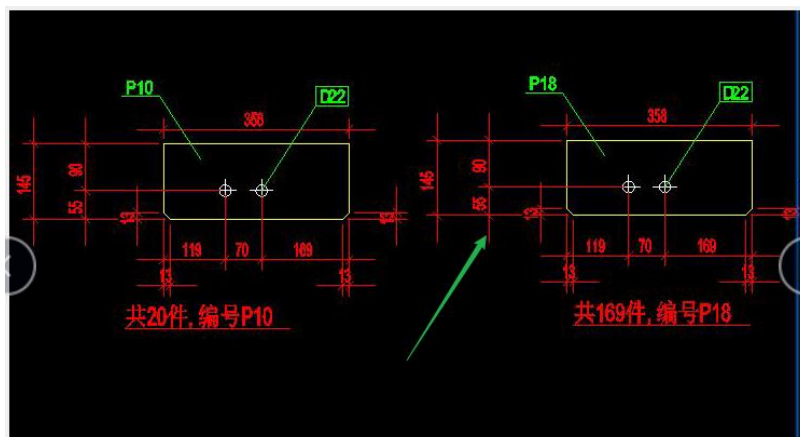


3、相同两个零件，编号却不同？



答：编号设置中的零件名称的勾去掉



4、2020 输出 CAD 图纸没图框怎么解决

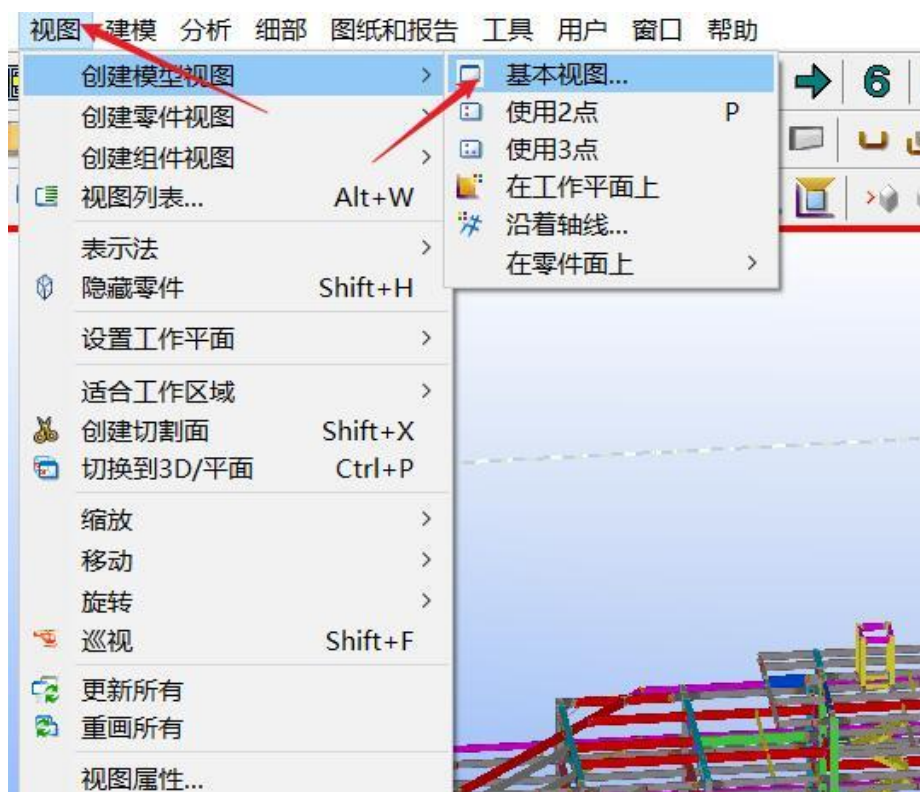
答：Tekla Structures\2020.0\Environments\China 文件夹下

env_China.ini 加

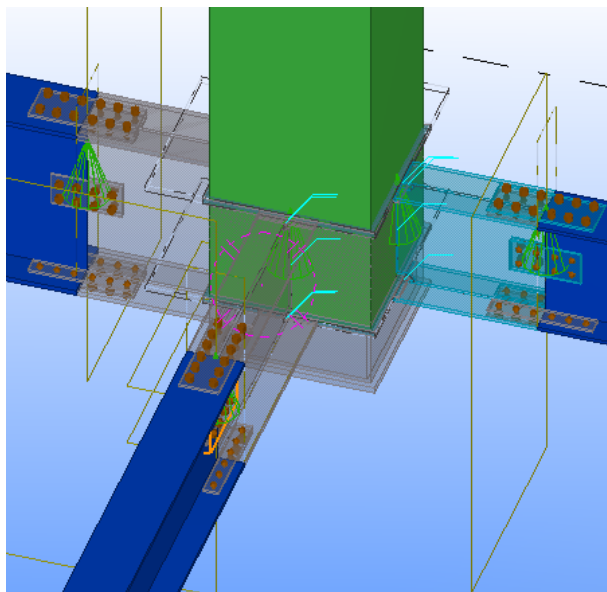
set XS_USE_OLD_DRAWING_EXPORT=TRUE

5、3D 视图一不小心删没了怎么办

答：这里新建一个视图

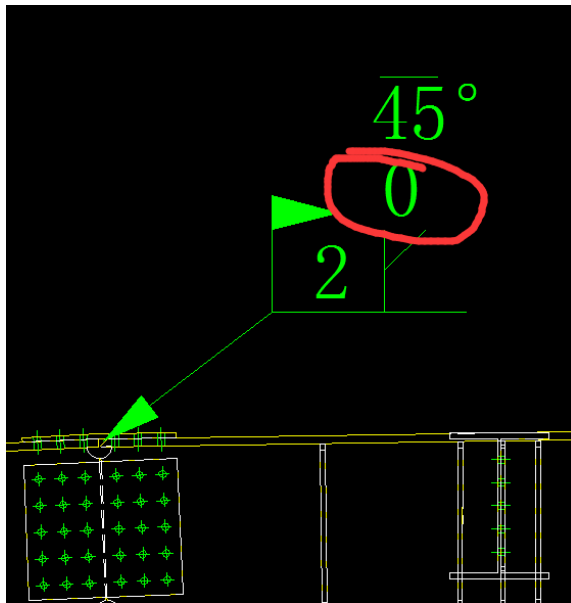


6、节点为啥是透明的，怎么改为不透明？

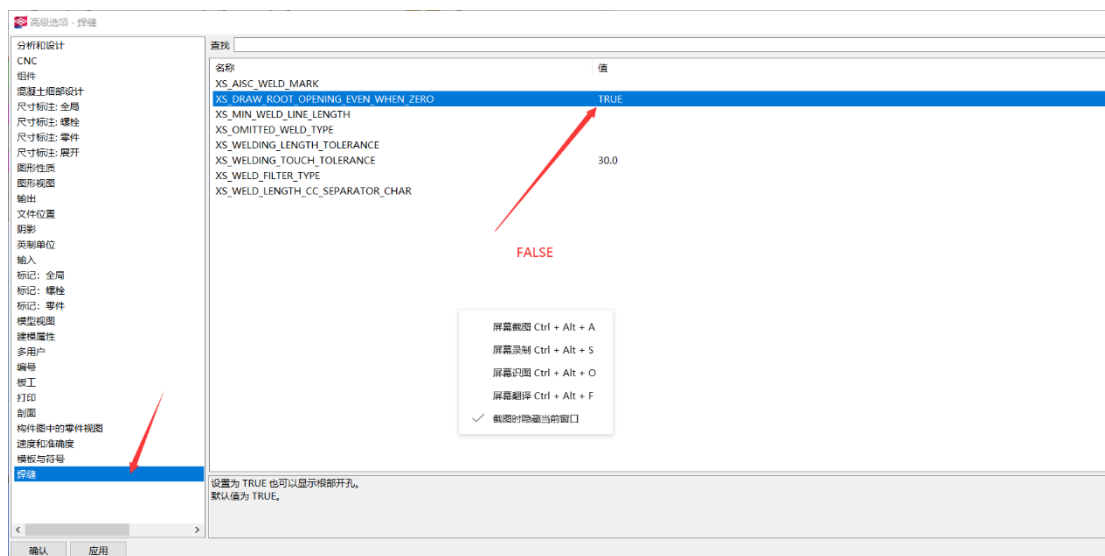


答：shift+4

7、怎么去除焊缝这个 0？



答:高级选项这里修改为 FALSE. (见图)

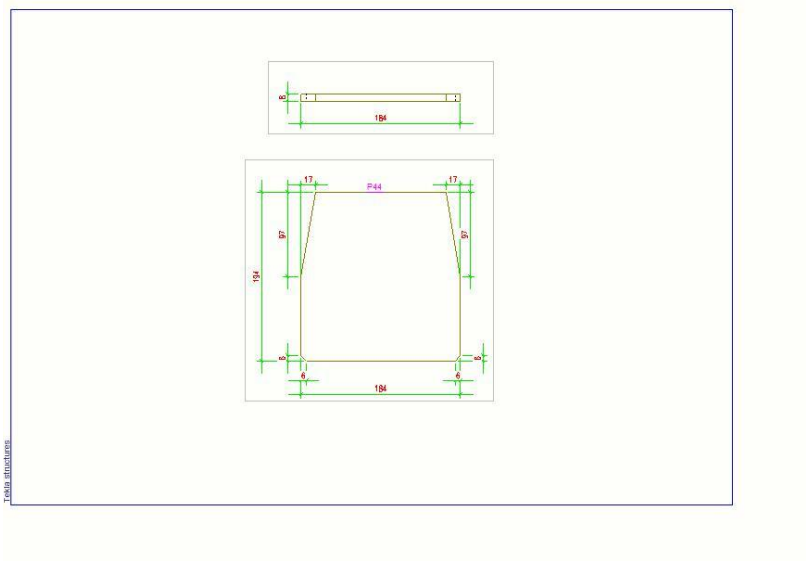


群名称:Tekla学习交流群
群 号:371712980

保存到电脑

发送到手机

8、图纸背景怎么变成黑色？



答：高级选项设置(见图)

高级选项 - 图形视图

分析和设计
CNC
组件
混凝土细部设计
尺寸标注: 全局
尺寸标注: 螺栓
尺寸标注: 零件
尺寸标注: 展开
图形性质
图形视图
输出
文件位置
阴影
英制单位
输入
标记: 全局
标记: 螺栓
标记: 零件
模型视图
建模属性
多用户

查找

名称

XS_BLACK_DRAWING_BACKGROUND	TRUE
XS_DISABLE_VIEW_CENTERING_ASSEMBLY	
XS_DISABLE_VIEW_CENTERING_GA	
XS_DISABLE_VIEW_CENTERING_MULTI	
XS_DISABLE_VIEW_CENTERING_SINGLE	
XS_DRAWING_CUT_VIEW_COMPARISON_CRITERIA	EXTREMA,ORIENTATION
XS_DRAWING_SHEET_HEIGHT	
XS_DRAWING_SHEET_POSITION_X	0
XS_DRAWING_SHEET_POSITION_Y	0
XS_DRAWING_SHEET_WIDTH	
XS_DRAWING_SOLID_MERGE_TOLERANCE	
XS_OPEN_DRAWINGS_MAXIMIZED	TRUE
XS_PRODUCT_IDENTIFIER	TRUE
XS_ROTATE_CUT_VIEWS	BY_SYMBOL_MAIN_VIEW
XS_USE_COLOR_DRAWINGS	TRUE
XS_VIEW_TITLE_FONT	Arial
XS_VISUALIZE_VIEW_CONTENT_WHEN_DRAGGING	FALSE
XS_VISUALIZE_VIEW_IN_ANOTHER_VIEWS	TRUE
XS_VISUALIZE_VIEW_IN_FATHER_VIEW_ONLY	TRUE

改为TRUE

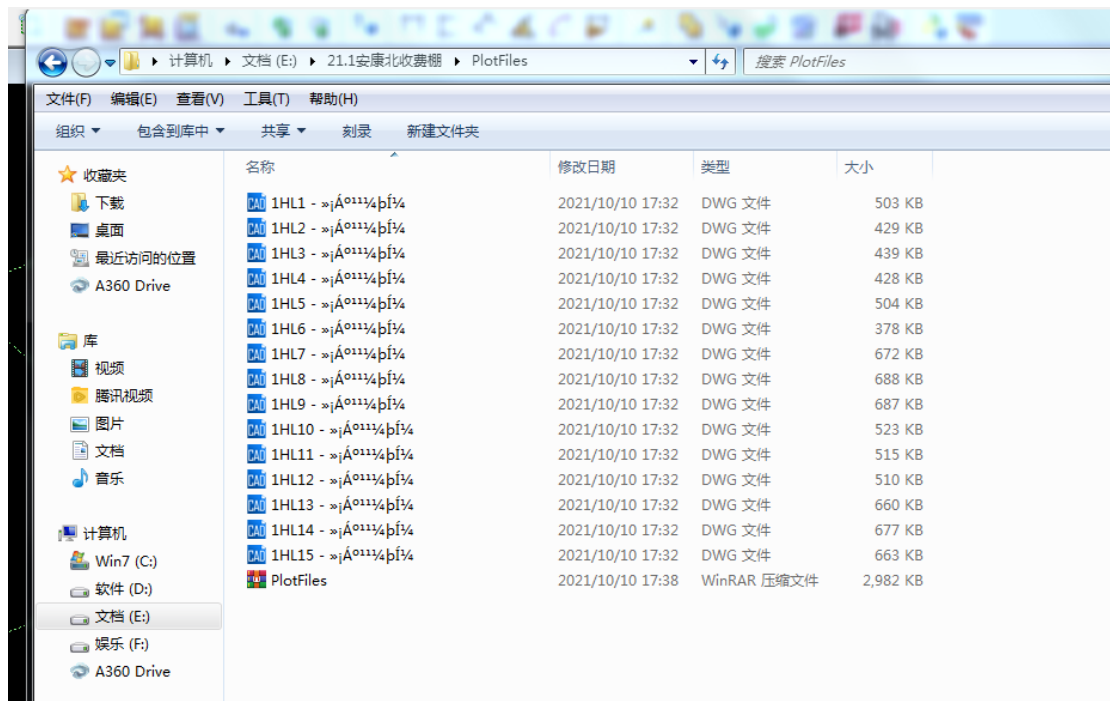


群名称:Tekla学习交流群
群 号:371712980

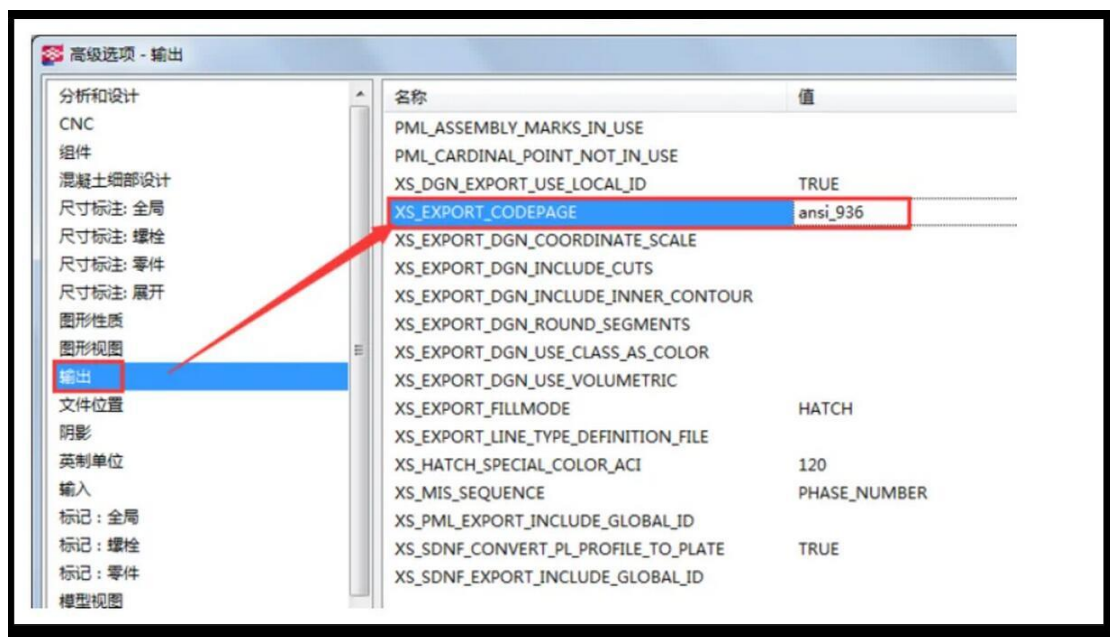
保存到电脑

发送到手机

9、tekla20 和 21 的版本，输出 cad 字体乱码



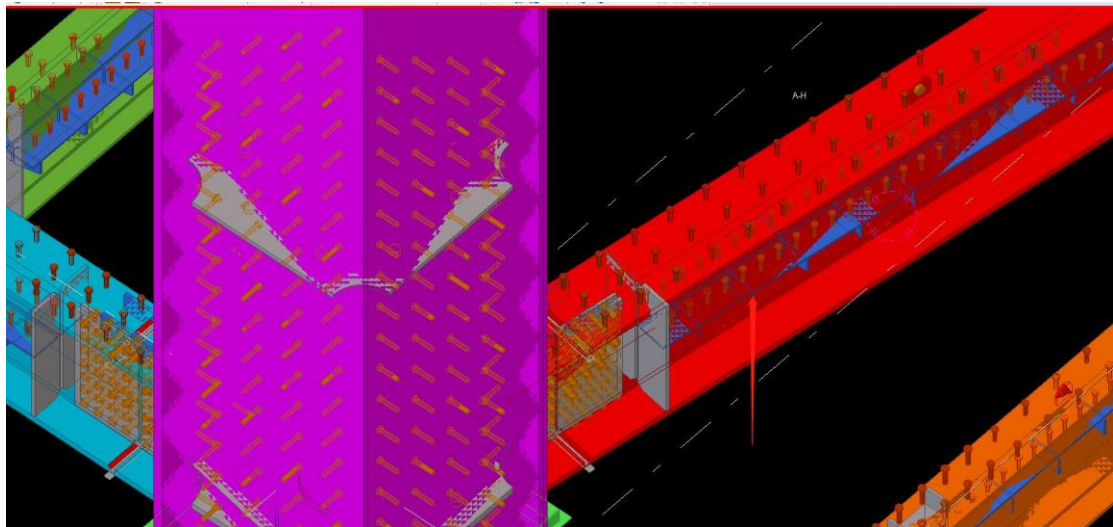
答：高级选项修改，然后重启软件



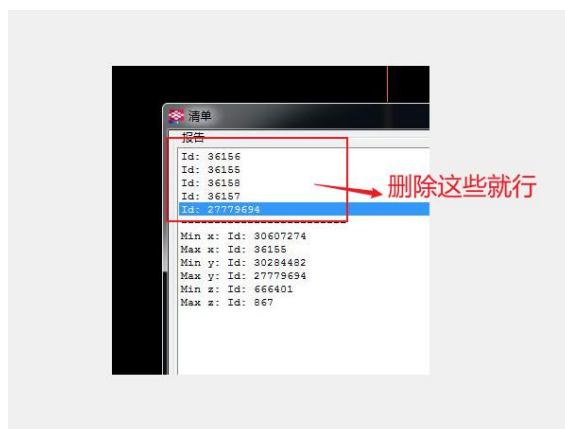
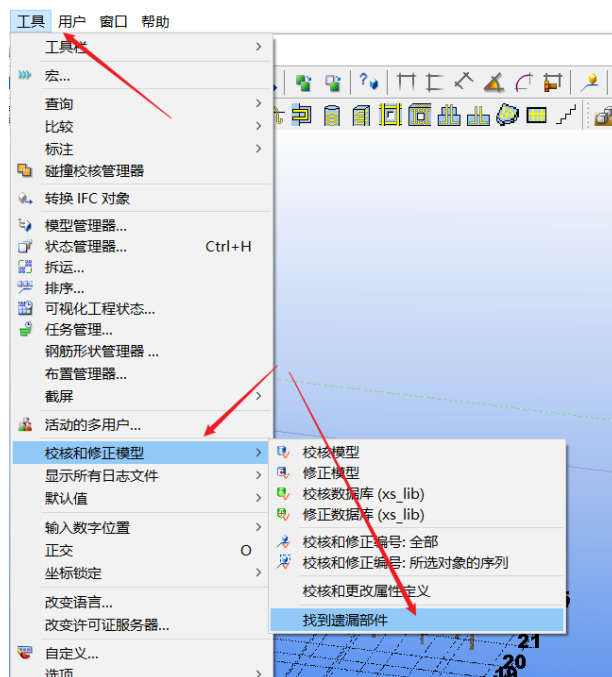
群名称:Tekla学习交流群
群号:371712980

保存到电脑 发送到手机

10、模型构件虚，而且拖动屏幕，屏幕一直抖？



答：



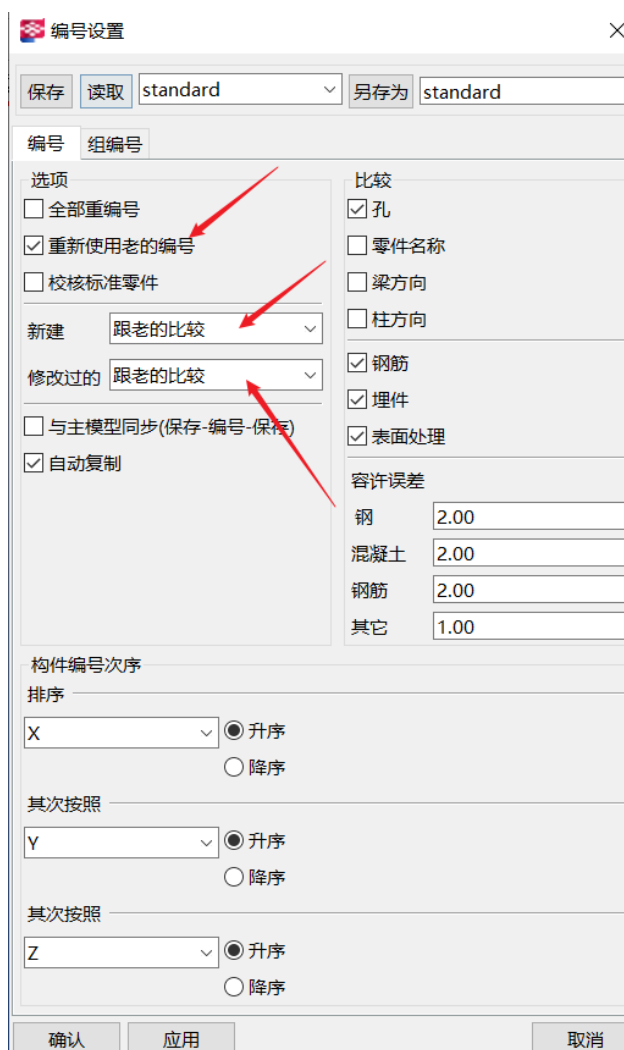
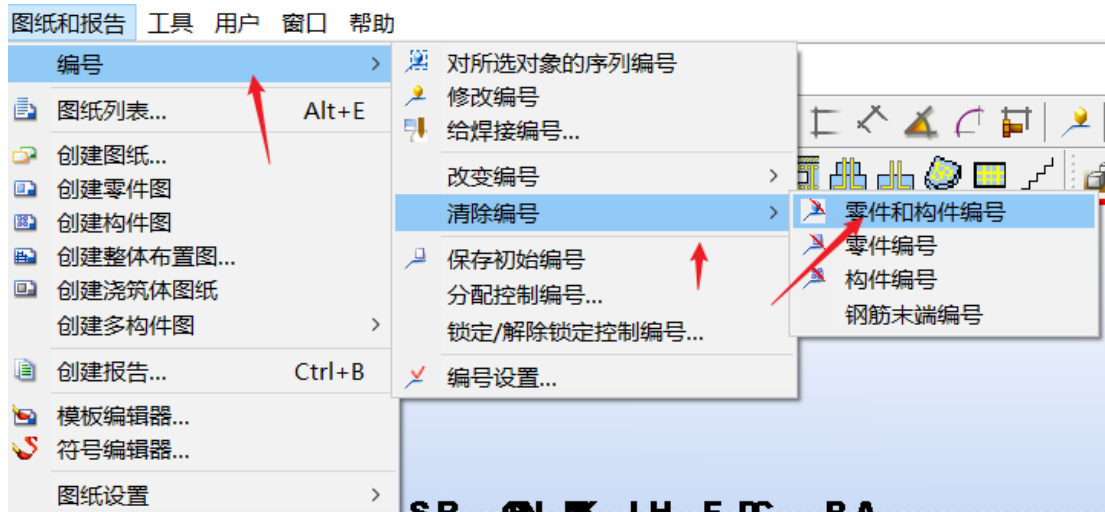
群名称:Tekla学习交流群
群 号:371712980

保存到电脑

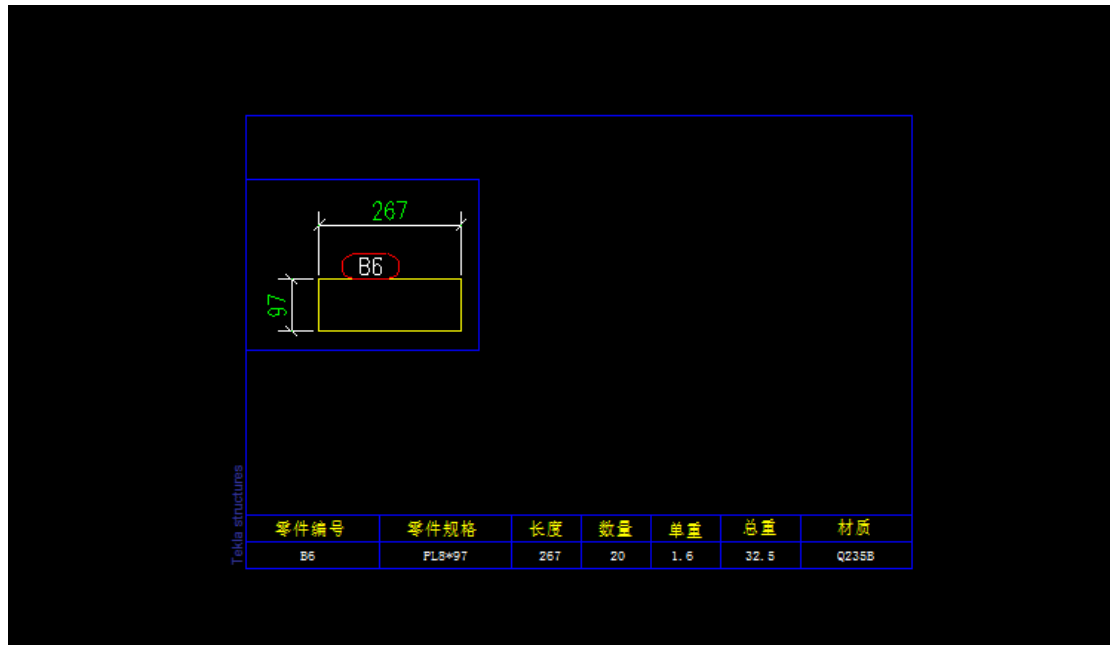
发送到手机

11、图纸零件或者构件跳号，怎么解决？

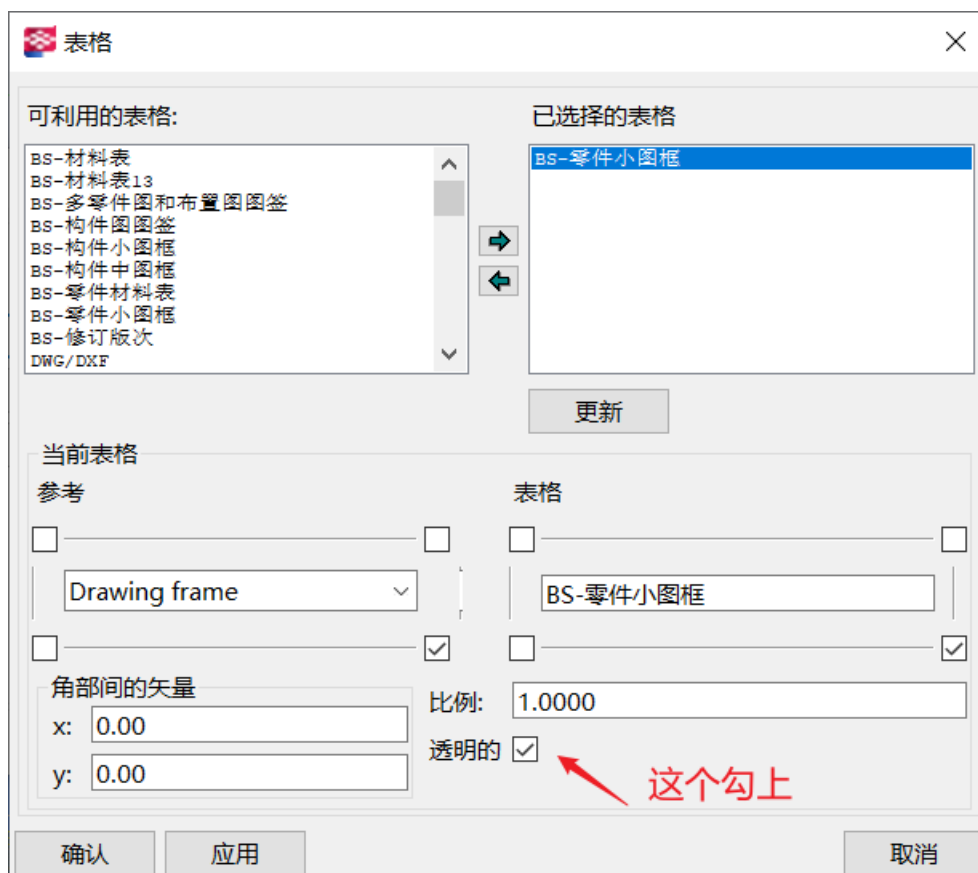
答：先选中跳号的零件或者构件，清除编号，然后截图设置编号，重新编号即可

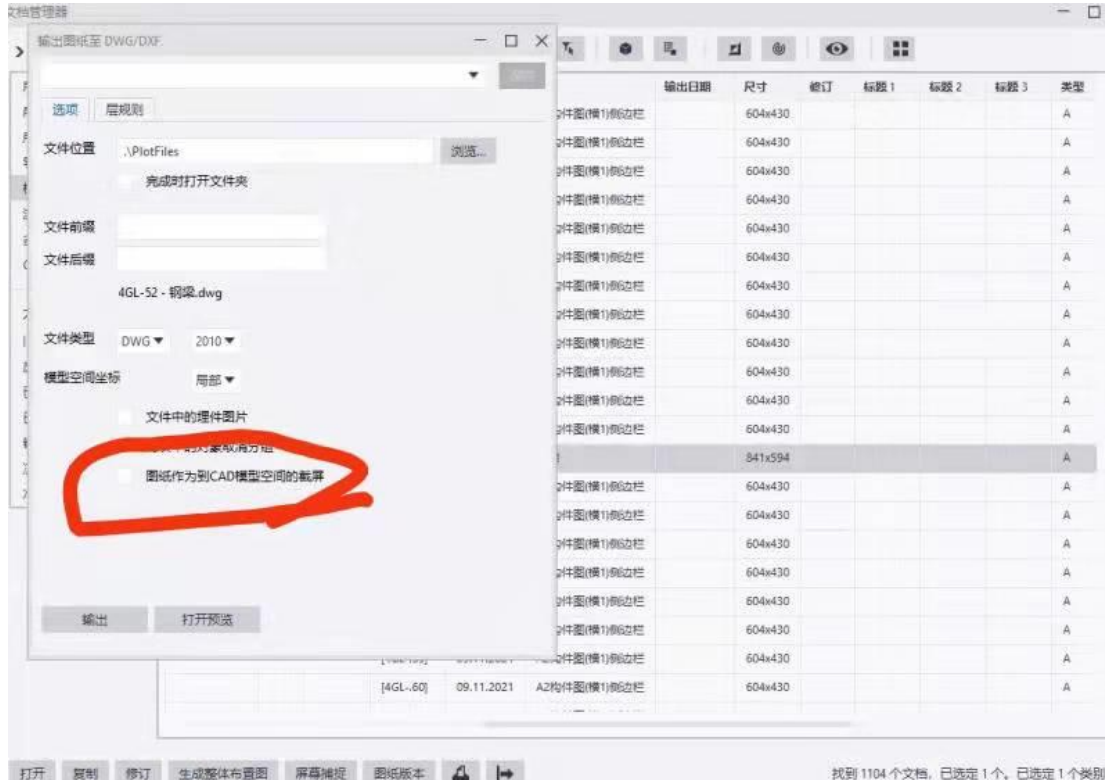
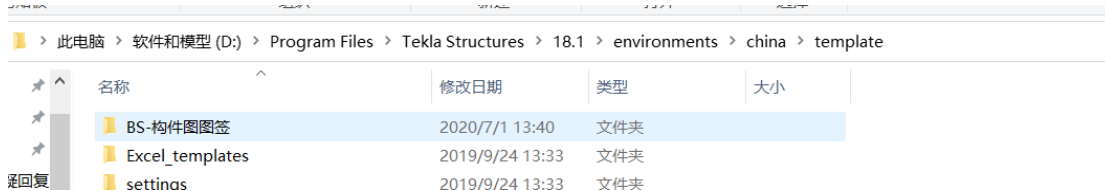
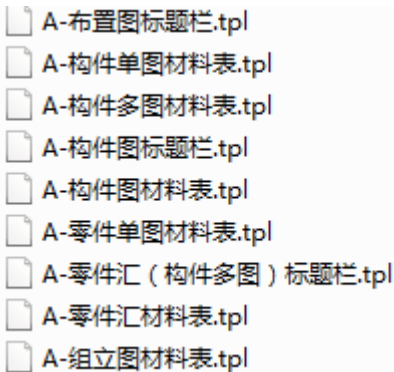


12、图纸不居中，怎么设置？

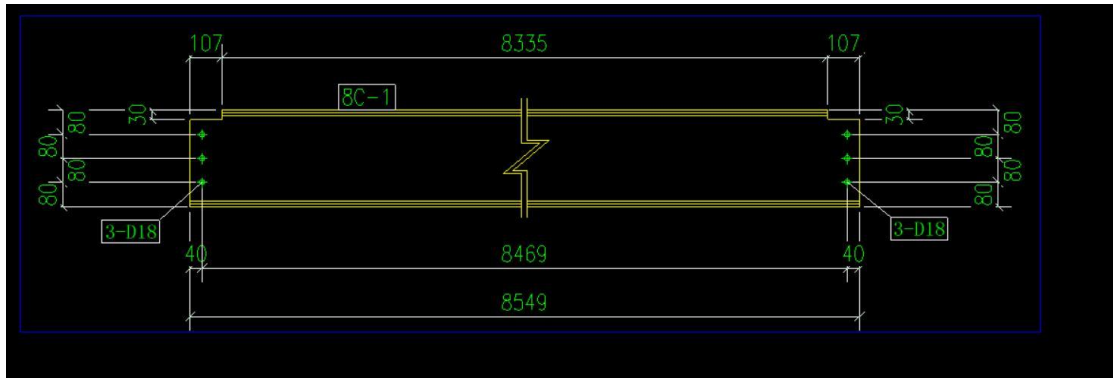


答：布局里透明的勾上

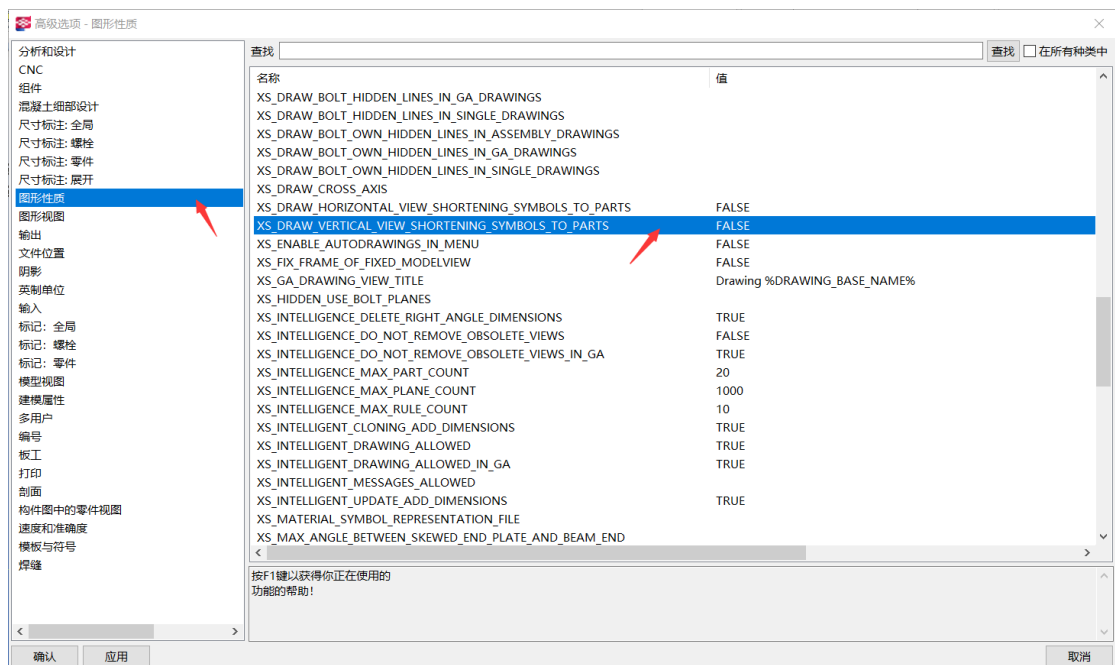




14、想要图纸剪短出现破折线怎么处理？



答：高级选项中设置为 true



欢迎加入 tekla 学习交流群，本问题图集持续更新！赶快扫码，获取更多优质文件



群名称:Tekla学习交流群

群 号:371712980

 保存到电脑

 发送到手机